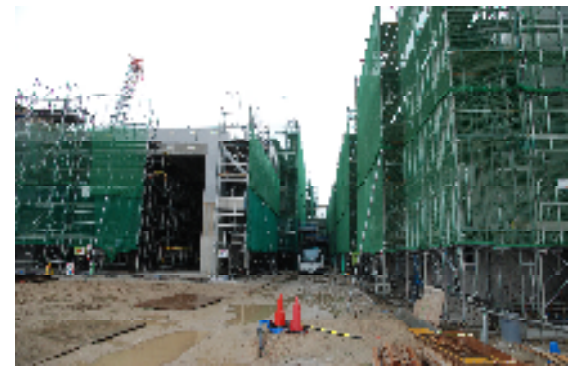




北西から見た校舎全景



園芸倉庫の基礎工事（南側から）



管理棟と普通教室棟（南側から）



窓枠が付けられた教室



体育館（左）と屋内プール（右）  
3階は支援センター

コンクリートを流し込む作業が終わり一部内装工事に入っています

平成24年  
3月4日現在



西側からの校舎全景