

(8枚のうち1)

令和2年度 ひろしましりつひろしまとくべつしえんがっこう 広島市立広島特別支援学校 こうとうぶ 高等部 ふつうか 普通科 しょくぎょう 職業コース すうがく 数学

<small>じゅけんばんごう</small> 受検番号		<small>なまえ</small> 名前	
---------------------------------	--	--------------------------	--

1 つぎ けいさん 次の計算をしてあてはまる数 かず を なか か 〇の中に書きなさい。

(1) $23 + 7 =$

(2) $47 + 24 =$

(3) $20 + 18 =$

(4) $64 - 4 =$

(5) $82 - 19 =$

(6) $12 + 36 + 8 =$

(7) $43 +$ $= 95$

(8) $74 -$ $= 17$

(8枚のうち2)

じゅけんばんごう 受検番号		なまえ 名前	
------------------	--	-----------	--

2 つぎ けいさん こた 次 の 計算 の 答え を の 中 に 書 き な さ い。

(1) $4 \times 7 =$

(2) $6 \times 24 =$

(3) $64 \div 8 =$

(4) $600 \div 3 =$

3 つぎ 次 の も の の 数 は 全 部 で い く つ で し ょ う 。 の 中 に 答 え を 書 き な さ い。

(1) ふうせん 風船



こ 個

(2) クレヨン



ほん 本

(8枚のうち3)

じゅけんばんごう 受検番号		なまえ 名前	
------------------	--	-----------	--

4 つぎの問題よんで、 のなかしきこたか
次の問題を読んで、 の中に式と答えを書きなさい。

(1) バスに乗って、がくねんぜんいんこうがいがくしゅうい
学年全員で校外学習に行くことになりました。だんしせいと
男子生徒が23人、
じょしせいと
女子生徒が28人、せんせい
先生が14人です。あ
合わせて何人バスのりますか。

しき
【式】

こた
【答え】

にん
人

(2) 60たいのつくえはこ
60台の机を運びます。5にんてわ
5人で手分けして同じおなかず
数ずつ運びます。ひとりなんだい
一人何台ずつ
はこ
運べばよいでしょうか。

しき
【式】

こた
【答え】

だい
台

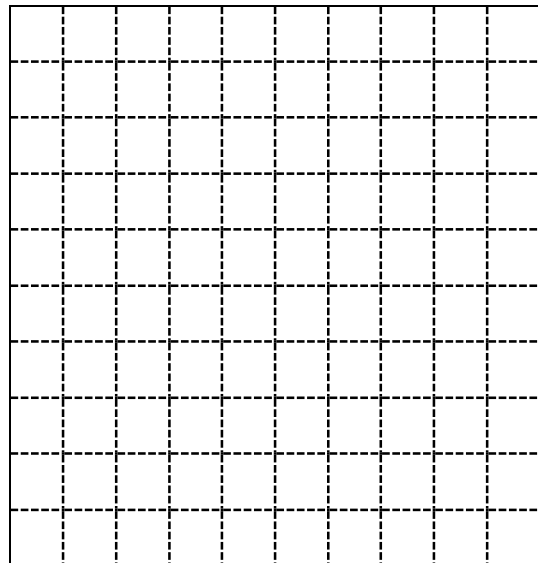
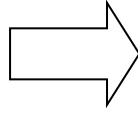
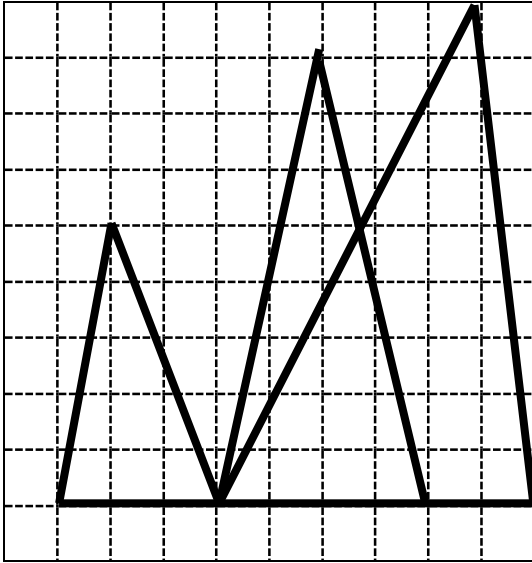
(3) 1はこ
1箱にチョコレートが7こ
7個ずつはい
入っています。はこ
箱は12はこ
箱あります。チョコレートはぜんぶ
全部で
なんこ
何個ありますか。

しき
【式】

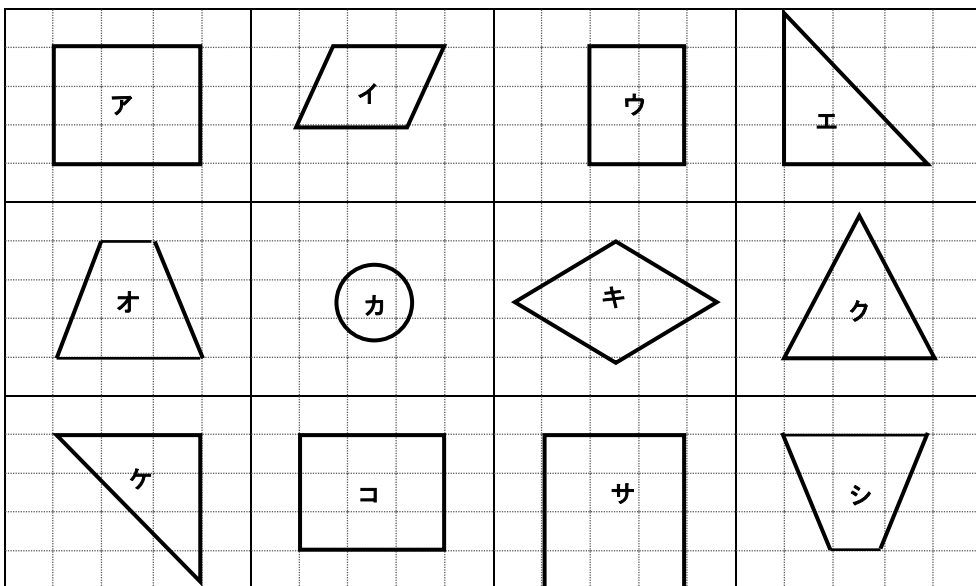
こた
【答え】

こ
個

5 ひだり ずけい おな ずけい じょうぎ つか みぎ か
左の図形と同じ図形を、定規を使って右に描きなさい。



6 つぎ ず み した と こた
次の図を見て、下の問いに答えなさい。



(1) 同じ形と同じ大きさの図形はどれとどれですか。 にア～シの

きごう すべて か
記号で全て書きなさい。

【答え】

と

と

と

(8枚のうち5)

じゅけんばんごう 受検番号		なまえ 名前	
------------------	--	-----------	--

7 次の問題に答えなさい。

(1) 3 4 5 0 の4枚のカードを並べて、4桁の数をつくります。

次の数を に書きなさい。

① 一番大きい数

【答え】

② 一番小さい数

【答え】

(2) アとイ2つの数を比べると、アの数のほうが小さくなります。 に入る数を
書きなさい。

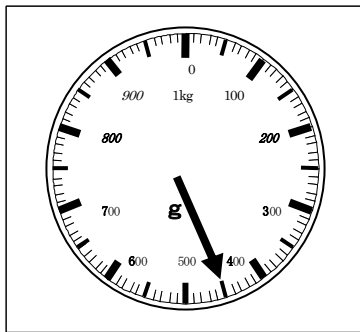
ア

イ

【答え】

8 次ののはかりは、それぞれ何gを示していますか。 に書きなさい。

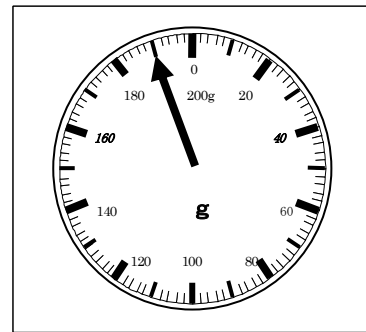
(1)



【答え】

 g

(2)



【答え】

 g

9 アの点から測って、5cmより遠い所にある点を、すべて書きなさい。

• オ

• イ

• ア

• キ

• エ

• ク

• ウ

【答え】

• カ

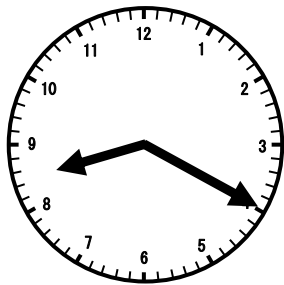
• ケ

(8枚のうち6)

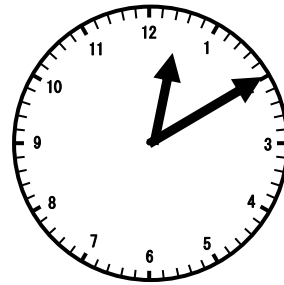
じゅけんばんごう 受検番号		なまえ 名前	
------------------	--	-----------	--

10 はなこさんは、本通駅からアストラムラインに乗って、スケート場に行きました。
時計を見て、次の問いに答えなさい。

① はなこさんがアストラムライン
本通駅に着いた時刻



② はなこさんがスケートを滑り終わった時刻



(1) ①、②の時刻はそれぞれ何時何分ですか。 に答えを書きなさい。

【答え】

【答え】

①

時	分
---	---

②

時	分
---	---

(2) はなこさんが、本通駅から一番早くアストラムラインに乗ることができるのは、何時何分発ですか。

《本通駅発時刻表》

【答え】

時	分
---	---

時	分						
8	2	8	15	30	38	45	55
9	0	10	20	35	43	50	
10	0	10	20	35	43	50	

(3) 山田君は、花子さんより20分遅れて本通駅に着きました。山田君が、本通駅から一番早くアストラムラインに乗ることができるのは、何時何分発ですか。

【答え】

時	分
---	---

(4) 花さんは9時からスケートを始めました。

また30分間滑るごとに、10分間の休憩をとりながら(1)の②の時刻まで滑りました。

① 花さんは、全部で何分間滑りましたか。

【答え】

分間

② 花さんは、何回休憩をとりましたか。

【答え】



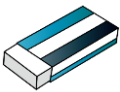


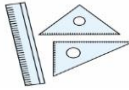
回

(8枚のうち7)

じゅけんばんごう 受検番号		なまえ 名前	
------------------	--	-----------	--

11 はなこ さんは、1,000円を持って文房具店へ買物に行きました。

下の図を見て、次の問いに答えなさい。(消費税は含まれています。)

ペンケース  えん 510円	ノート  えん 100円	ファイル  えん 150円	のり  えん 90円	けしゴム  えん 50円
いろ 色えんぴつセット  えん 350円	コンパス  えん 200円	ボールペン  えん 180円	じょうぎ 定規セット  えん 250円	

(1) ペンケース1つとボールペン1本を買いました。代金はいくらですか。

【式】

【答え】

 えん
円

(2) 600円ちょうどで買うことができる組み合わせを3つ書きなさい。

ただし1つの組み合わせにつき、同じ品物は1つしか買わないことにします。

【答え】

(3) 財布の中に500円玉1枚、100円玉4枚、50円玉1枚、5円玉4枚と10円玉数枚を合わせて1,000円ありました。10円玉は何枚ありましたか。

【式】

【答え】

 まい
枚

(8枚のうち8)

じゅけんばんごう 受検番号		なまえ 名前	
------------------	--	-----------	--

12 たろうくんが6月の天気調べをしました。次の表を見て(1)～(3)の問いに答えなさい。

6月の天気 (○晴れ、◎くもり、●雨)

にち日	1	2	3	4	5	6	7	8	9	10	11	12	13	14	15
てんき天気	○	○	◎	◎	○	●	●	●	◎	●	◎	◎	●	◎	●
にち日	16	17	18	19	20	21	22	23	24	25	26	27	28	29	30
てんき天気	◎	○	●	●	◎	●	●	◎	●	●	○	◎	●	◎	○

(1) 上の天気調べをもとにして、「晴れ」「くもり」「雨」の日数を右の表にまとめなさい。

てんき天気		にっすう日数 (日)
は晴れ	○	にち日
くもり	◎	にち日
あめ雨	●	にち日

(2) 「晴れ」の日と「雨」の日を合わせると、何日になりますか。

【答え】

にち日

[6月の天気]

(3) (1)の表をもとにして、右のグラフにぼうグラフを途中まで書きました。残りを塗って完成させましょう。

