

(8枚のうち1)

ひろしましりつひろしまとくべつしえんがっこう とうとうぶ ふつうか しょくぎょう すうがく
広島市立広島特別支援学校 高等部 普通科 職業コース 数学

じゅけんばんごう 受検番号		し めい 氏 名	
------------------	--	-------------	--

1 つぎ けいさん こた
次の計算の答えを のなか か
の中に書きなさい。

(1) $73 + 6 =$

(2) $54 + 87 =$

(3) $90 + 49 =$

(4) $79 - 18 =$

(5) $81 - 65 =$

(6) $26 + 10 + 7 =$

(7) $32 +$ $= 85$

(8) $42 -$ $= 21$

(8枚のうち2)

じゅけんばんごう 受検番号		し めい 氏 名	
------------------	--	-------------	--

2 つぎ けいさん こた
次の計算の答えを のなか か
に書きなさい。

(1) $7 \times 8 =$

(2) $25 \times 4 =$

(3) $42 \div 6 =$

(4) $66 \div 3 =$


3 つぎ けいさん こた
次のものの数は全部でいくつでしょう。 のなか こた
に答えを書きなさい。

(1) えんぴつ


ほん ほん ほん
12本 12本 12本

ほん
本

(2) ふうせん
風船


ふうせん
3個

個

(8枚のうち3)

じゅけんばんごう 受検番号		し めい 氏 名	
------------------	--	-------------	--

4 つぎ もんだい よ
次の問題を読んで、 のなか しき こた か
の中に式と答えを書きなさい。

- (1) バスに乗って校外学習に行くことになりました。男子生徒が35人、
女子生徒が26人、先生が12人です。合わせて何人バスに乗りますか。

【式】

【答え】

にん
人

- (2) 花が96本あります。1束を8本ずつにします。
花束は、何束できますか。

【式】

【答え】

たば
束

- (3) キャンディーが40個あります。クッキーの数は、キャンディーの3倍です。
クッキーは何個ありますか。

【式】

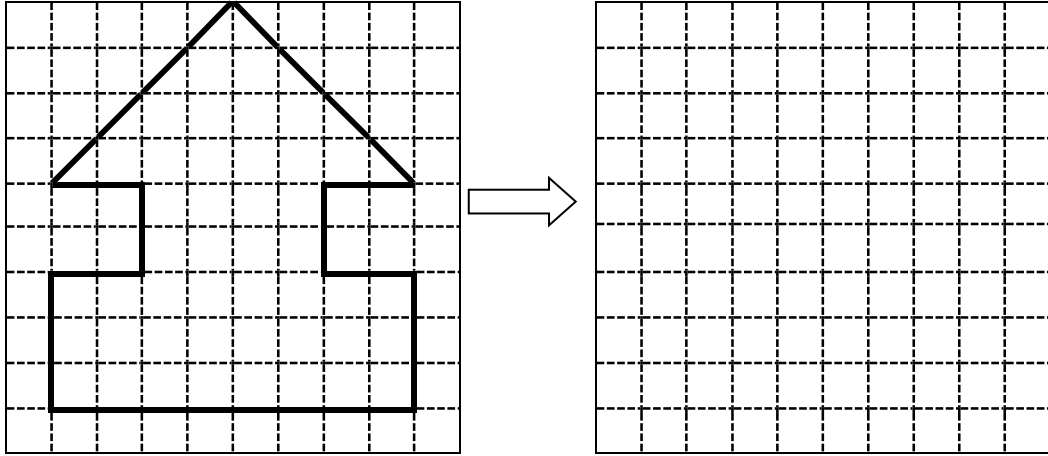
【答え】

こ
個

(8枚のうち4)

じゅけんばんごう 受検番号		し めい 氏 名	
------------------	--	-------------	--

5 ひだり ずけい おな ずけい じょうぎ つか みぎ か
左の図形と同じ図形を、定規を使って右に描きなさい。



6 ず み つぎ と こた
図を見て次の問いに答えなさい。

あ	い	う	え	お	か
き	く	け	こ	さ	し

(1) うえ ずけい なか えん なんこ
上の図形の中で円は何個ありますか。 に答えを書きなさい。

こ 個

(2) おな かたち おな おお ずけい
同じ形で同じ大きさの図形はどれとどれですか。 に あ～し の
きごう すべ か
記号で全て書きなさい。

あ と

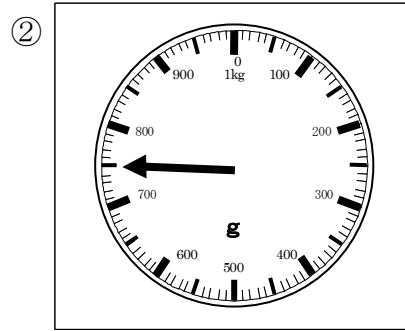
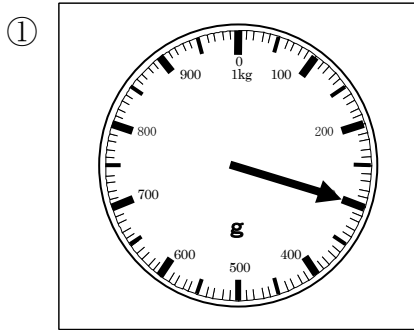
け と

か と

(8枚のうち5)

じゅけんばんごう 受検番号		し 氏 めい 名	
------------------	--	-------------	--

7 つぎ ず み した と こた
次の図を見て、下の問いに答えなさい。



(1) ①と②のはかりの針が示している重さを、 の中に単位を付けて答えを書きなさい。

【答え】

【答え】

①

②

(2) ①と②を合わせると重さはどれだけになりますか。 の中に式と答えを書きなさい。

【式】

【答え】

k g	g
-----	---

8 てん てん ほうこう ちよくせん じょうぎ つか ひ
A点からB点の方向に5cmの直線を定規を使って引きなさい。

A • -->

• B

(8枚のうち6)

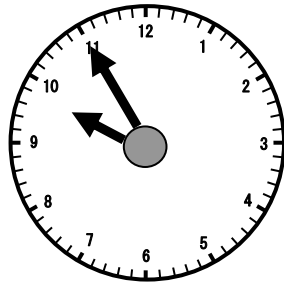
じゆけんばんごう 受検番号		し めい 氏 名	
------------------	--	-------------	--

9 たろう がつ にち にちようび あさ じたく で こうえんえき でんしゃ の としょかん で
太郎くんは、2月6日（日曜日）の朝、自宅を出て公園駅から電車に乗って図書館に出
かけました。

(1) ①と②の時刻はそれぞれ何時何分ですか。 に答えを書きなさい。

いえ で じこく
家を出た時刻

①

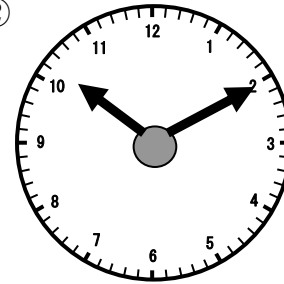


【答え】

① 時 分

こうえんえき ついた じこく
公園駅に着いた時刻

②



【答え】

② 時 分

(2) 家から公園駅までかかった時間は何分ですか。

【答え】

分

(3) 太郎くんが、家を出て一番早く乗ることがで

きる電車は何時何分発ですか。

【答え】

時 分

こうえんえき でんしゃ じこくひょう 《公園駅の電車の時刻表》				
9時	0	5	15	40 50
10時	0	5	20	40 50
11時	0	10	20	40 50

(4) 太郎くんは、図鑑を3冊借りました。借りた日から7日後に返しました。

太郎くんは、何月何日何曜日に返したのですか。

【答え】

月 日 曜日

(8枚のうち7)

じゅけんばんごう 受検番号		し 氏 めい 名	
------------------	--	-------------	--

10 スーパーに買い物に行くと、次のように果物が並んでいました。
次の問いに答えなさい。



パイナップル 920円	ぶどう 650円	バナナ 100円	りんご 80円	いちご 50円
----------------	-------------	-------------	------------	------------

(1) 中央にある果物は、何ですか。 【答え】

(2) 右から2番目の果物は、何ですか。 【答え】

(3) ぶどうの左にある果物は、何ですか。 【答え】

(4) 価格が一番高い果物と一番安い果物を1個ずつ買いました。

① それぞれの果物は、何ですか。

【答え】 高い果物は やすい果物は

② 代金はいくらですか。

【式】 【答え】 円

③ 1000円支払いました。おつりはいくらですか。

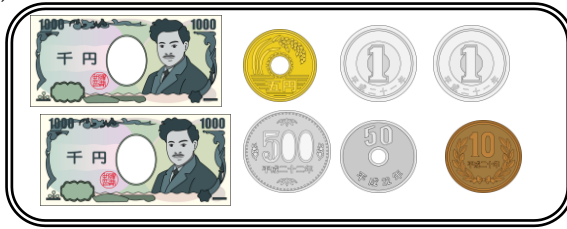
【式】 【答え】 円

(8枚のうち8)

じゅけんばんごう 受検番号		しめい 氏名	
------------------	--	-----------	--

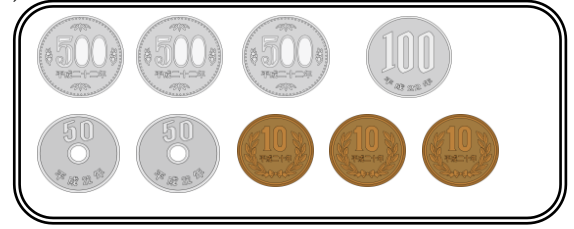
11 (1)と(2)の金額はそれぞれいくらになりますか。 に答えを書きなさい。

(1)



えん 円

(2)



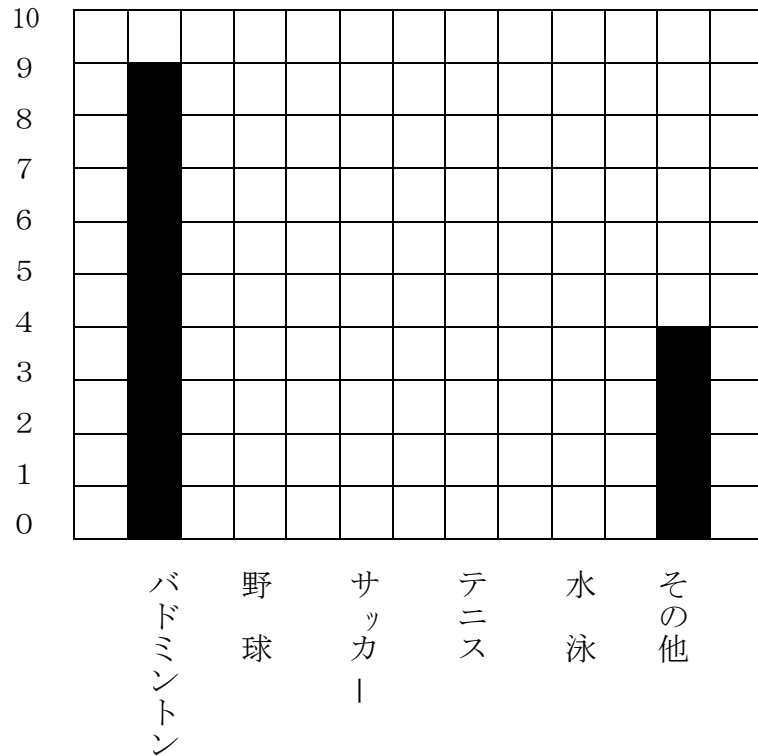
えん 円

12 あるクラスで、好きなスポーツを聞いたら、下のような結果が出ました。

(人) [好きなスポーツの人数]

[好きなスポーツの人数]

しゅるい 種類	にんずう 人数(人)
バドミントン	9
サッカー	5
やきゅう 野球	7
すいえい 水泳	2
テニス	3
その他	4



(1) 棒グラフに「好きなスポーツの人数」を書いてみましょう。

(2) このクラスの生徒は、全部で何人ですか。

【答え】

にん 人

(3) 2番目に人数が多かったスポーツは、何ですか。【答え】

--

