

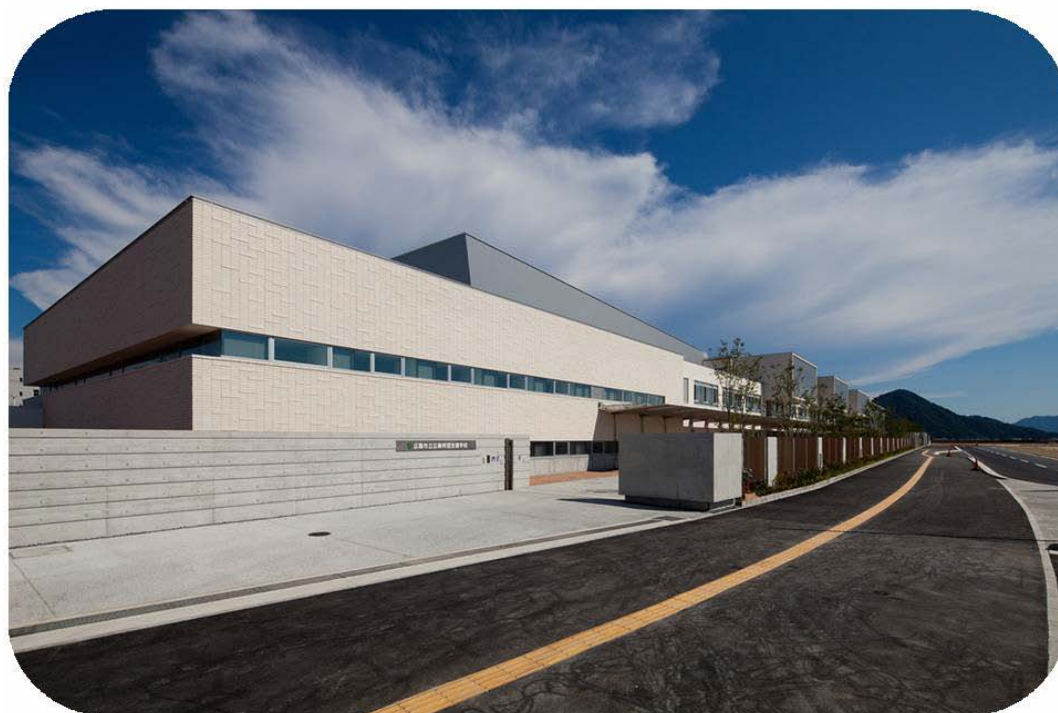
# 広島市立広島特別支援学校

## 平成24年度公開授業研究会の御案内（第2次）

〈研究主題〉

**自立と社会参加を目指し、児童生徒の  
主体性を育む授業の充実を求めて**

～子どもが分かって動ける授業づくり～



広島市立広島特別支援学校は、  
平成24年度9月1日より、新  
設校へ移転しました。

1 日 時 平成24年11月29日(木) 9:30~16:40

9:00	30	50	10:00	11:30	40	12:15	13:00	14:45	15:00	16:30	40
受付	開会行事	移動	公開授業 小 10:15~11:15 中 10:00~11:20 高 10:00~11:20	移動	校内見学	昼食・休憩・移動	研究協議 ・小学部 ・中学部 ・高等部	移動	講演	閉会行事	

- \* 研究協議：各学部の実践の発表及び公開授業の協議
- \* 公開授業のみ、講演のみ等の部分参加もできます。

2 場 所 広島市立広島特別支援学校  
広島市南区出島四丁目1番1号

### 3 公開授業

番号	公開授業の時間	公開学部・学年等	領域・教科等 (作業種目名)	単元(題材)名
1	10:15~ 11:15	小学部第2学年	生活単元学習	「にぎにぎにぎやかジュースづくり」
2		小学部第5学年	生活単元学習	「おこめ へんしん！」
3	10:00~ 11:20	中学部 第1・2・3学年	作業学習 (クラフト)	「作るぞ！新しい校章」
4			作業学習 (手工)	「カーテンを作ろう」
5			作業学習 (クッキング)	「ポテトサラダを作ろう」
6			作業学習 (園芸)	「秋冬野菜を作ろう」
7	10:00~ 11:20	高等部 第1学年	作業学習 (紙工)	「パルプ液を使って」
8			作業学習 (染め)	「染めた布を使って」
9			作業学習 (陶芸)	「葉皿・丸皿・鉢作り」
10			作業学習 (農業)	「冬野菜を育てよう」
11			作業学習 (園芸)	「冬野菜を育てよう」
12	10:00~ 11:20	職業コース 高等部第1学年	作業学習 (製パン)	「製パン実習」

- \* 授業により、開始・終了時刻が異なりますので、時間を御確認ください。
- \* 12番の授業について、衛生上の理由より、入室は不可で、見学者は廊下からの見学になります。
- \* 教材・教具の展示を体育館で行っておりますので、空き時間に御覧ください。

#### 4 研究協議

番号	公開学部・学年等	領域・教科等 単元(題材)名	助言者
1	小学部第2学年	生活単元学習 「にぎにぎにぎやか ジュースづくり」	広島市教育委員会特別支援教育課 主任指導主事 福庭 由也
2	小学部第5学年	生活単元学習 「おこめ へんしん!」	広島市教育委員会特別支援教育課 指導主事 北村 知恵子
3	中学部第1・2・3学年	作業学習(クラフト) 「作るぞ!新しい校章」	広島市教育委員会特別支援教育課 指導主事 金本 裕史
4	高等部第1学年	作業学習(紙工) 「パルプ液を使って」	広島市教育委員会特別支援教育課 主任指導主事 山領 勲

#### 5 講演

演題：「子どもが分かって動ける授業づくり  
～支援ツールを用いて子ども自らの参加を支援する～」  
講師：香川大学教育学部教授 武藏 博文 先生

この度御講演していただきます。武藏博文先生は、筑波大学附属大塚養護学校教諭、富山大学教育学部助教授を経て、現職に就いておられます。先生はこれまで、発達障害者・知的障害者の地域生活支援、コミュニケーション支援などを中心とした研究テーマに取り組んでこられました。

「子どもの自立と社会参加をすすめるには、その子の弱点を補い、本人のもてる力を十分に発揮するための支援ツール・援助手段を活用していくことがとても大切」と述べられており、支援ツールの作成についての深い見識をおもちの方です。『発達障害のある子とお母さん・先生のための思いっきり支援ツール』や『発達障害のある子とお母さん・先生のためのわくわく支援ツール』など、著作も多数あり、『実践障害児教育』『自閉症教育の実践研究』等の月刊・季刊誌で、自助具やサポートブックの利用法など支援ツールの実践例がたびたび紹介されています。また、全国各地で御講演等もされておられ、精力的に研究を続けられています。

この度の講演会では、子どもが分かって動ける授業づくりという視点から、以下のことを中心に御講話いただき、御教示や御示唆をいただく予定にしております。

- ① 自立と社会参加を実現するために必要な支援の在り方について
- ② 実践例を通しての児童生徒の主体性を伸ばす具体的な支援ツール作りや支援のポイント、支援するに当たっての心得などについて

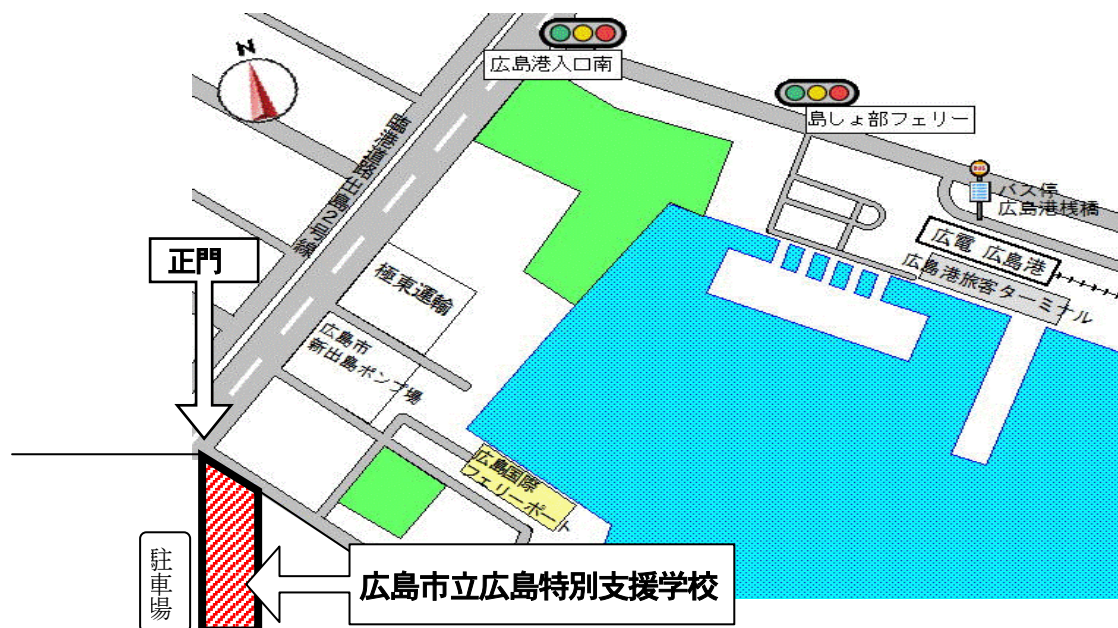
また、私たち特別支援教育の関係者にとって、実践を行う上で念頭に置くべきことなど、様々な御示唆をいただけるものと、先生の御講演を大変待ち遠しく思っているところです。

#### 6 参加申し込み

別添の「参加申込書」に必要事項を御記入のうえ、FAX、Eメールまたは市のメール便にてお送りください。本校Webページにも開催要項を掲載しています。

- (1) 申し込み期限 平成24年11月13日(火)
- (2) 申し込み先 〒734-0013 広島市南区出島四丁目1番1号 (校番 南区特1)  
広島市立広島特別支援学校 研究部 大津賀 美佐  
TEL (082) 250-7101  
FAX (082) 250-7102  
Eメール：[ootsuga-mi61@e.city.hiroshima.jp](mailto:ootsuga-mi61@e.city.hiroshima.jp)

## 7 交通の御案内



### ◆ 公共交通機関を御利用の方

広島駅南口より

- 市内電車・・・1・3・5号線（広島港行き）  
「広島港」下車 → 徒歩約15分
- 広島バス・・・21番（Aホーム・広島港・グランドプリンスホテル行き）  
「広島港栈橋」下車 → 徒歩約15分

### ◆ 車を御利用の方

- 本校正面玄関前に臨時駐車場を設けます。表示に従って駐車してください。  
\*スクールバス発着のため、11:00~12:15にバスが移動します。御注意ください。

## 8 備考

- \* 本研究会は、教育関係者を対象としております。御理解のほど、よろしくお願いいたします。
- \* 昼食は、各自で御用意ください。近隣にお店がありませんので、お弁当の御持参をお勧めします。

## 公開授業研究会 参加申込書

学校（所属）名						
勤務先住所						
TEL (      )						
FAX (      )						
職名・氏名	参加されるものに○を記入してください。					
	公開授業の番号	研究協議会	講演			
(記入例) 教諭・出島 太郎	1 2 3 4 <b>5</b> 6 7 8 9 10 11 12	不参加	参加 1 <b>2</b> 3 4	<b>参加</b> 不参加		
	1 2 3 4 5 6 7 8 9 10 11 12	不参加	参加 1 2 3 4	参加 不参加		
	1 2 3 4 5 6 7 8 9 10 11 12	不参加	参加 1 2 3 4	参加 不参加		
	1 2 3 4 5 6 7 8 9 10 11 12	不参加	参加 1 2 3 4	参加 不参加		
	1 2 3 4 5 6 7 8 9 10 11 12	不参加	参加 1 2 3 4	参加 不参加		
	1 2 3 4 5 6 7 8 9 10 11 12	不参加	参加 1 2 3 4	参加 不参加		
	1 2 3 4 5 6 7 8 9 10 11 12	不参加	参加 1 2 3 4	参加 不参加		
その他連絡があれば御記入ください。						

\* 参加希望の公開授業及び研究協議会の番号は、案内「3 公開授業」「4 研究協議」の表、左端の欄の番号です。

\* 申し込み期限 平成24年11月13日(火)までをお願いします。

\* その他、申し込みに関するお願い

- 各校・各施設で、できるだけまとめてお申し込みください。
- 参加申込書は必ずコピーをされ、写しを各校・各施設にて保管しておいてください。
- FAX送信で申し込まれた場合は、回線が混み合う場合がありますので、必ず送信確認をしてください。
- 参加をキャンセルされる場合は、研究部 大津賀 美佐まで御連絡ください。
- 研究協議への参加は、教育関係者に限らせていただきます。

\* 申し込みに当たっての個人情報や、この研修会に関する以外には使用いたしません。