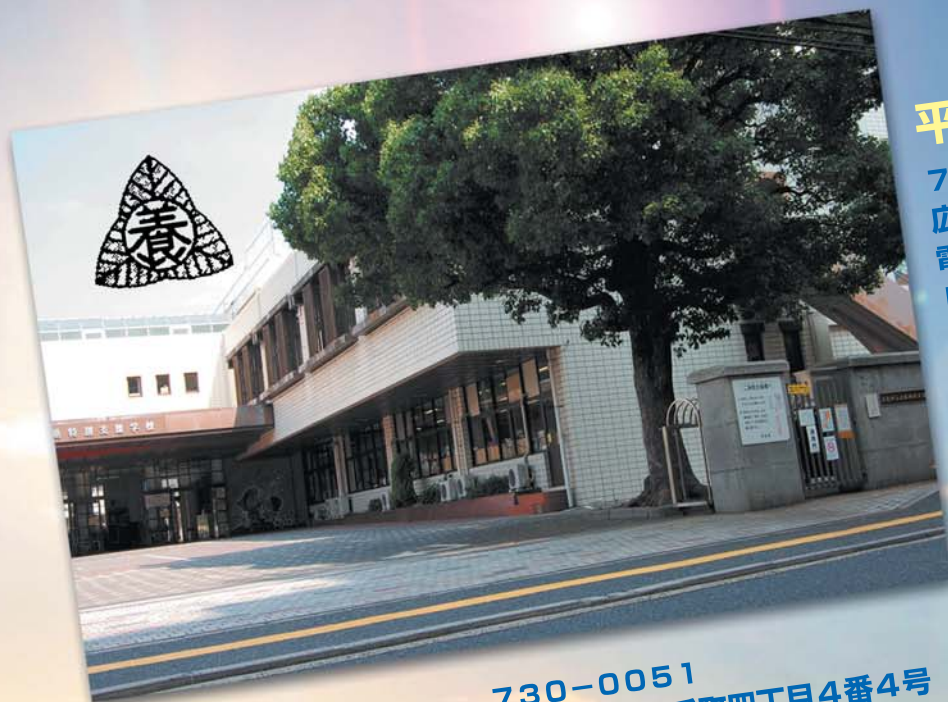




平成24年度

# 広島市立広島特別支援学校ガイド



730-0051  
広島市中区大手町四丁目4番4号  
電話：(082) 245-0304  
FAX：(082) 245-0349

平成24年9月移転・開校

734-0013  
広島市南区出島四丁目1番1号  
電話：(082) 250-7101  
FAX：(082) 250-7102 (事務室)  
FAX：(082) 250-7103 (職員室)





大手町校舎

昭和58年4月～平成24年8月

- 1 がっこうけいえいほうしん  
学校経営方針
- 2 にっか  
日課
- 3 ほうもんがっきゅう  
訪問学級
- 4 しょうがくぶ がっこうせいかつ  
小学部の学校生活
- 5 ちゅうがくぶ がっこうせいかつ  
中学部の学校生活
- 6 こうとうぶ がっこうせいかつ  
高等部の学校生活
- 7 しん ろ じょうきょう  
進路状況
- 8 じどうせいとさくひん  
児童生徒作品
- 9 がっこうぎょうじ  
学校行事



本校の正門で、児童生徒の登下校を昭和58年の開校以来30年間見守ってくれた大木「くすのき」とはらみちを画伯の壁画(本校玄関)



学校長 中尾 秀行

# 1 学校経営方針

がっこうきょういくもくひょう

## 1 学校教育目標

じどうせいと じりつ しゃかいさんか めざ ひとりひとり ちから の しゅたいせい  
児童生徒の自立と社会参加を目指し、一人一人の力を伸ばして、主体性  
をもつて豊かに生きる人間を育てる

## 2 目指す学校像 (ビジョン)

かてい ちいきしゃかい しんらい ほんし とくべつしえんきょういく  
家庭や地域社会から信頼され、本市の特別支援教育のセンターとしての  
やくわり は がっこう  
役割を果たす学校

- じどうせいと じりつ しゃかいさんか めざ がっこう  
児童生徒の自立と社会参加を目指す学校
- せんもんせい たか あ きょういくじっせん おこな がっこう  
専門性を高め合い、たゆまぬ教育実践を行う学校
- じどうせいと い い かつどう きょういくかんきょう ととの がっこう  
児童生徒が生き生きと活動する教育環境が整った学校
- ちいきしゃかい ひら がっこう  
地域社会に開かれた学校

## 3 目指す子ども像

あか げん き こ  
明るく 元気に たくましい子ども

## 4 目指す教師像

せんもんせい しどうりょく こうじょう めざ じどうせいと ほごしゃ しんらい きょうし  
専門性と指導力の向上を目指し、児童生徒、保護者から信頼される教師

# 2 日課

本校には広島市の中区、東区、西区、南区、安芸区の児童生徒が主にスクールバスで通学しています。本年度は18コースで運行しています。高等部の生徒の中には公共交通機関等を利用して通学している生徒もいます。

## 小学部の日課

	月	火	水	木	金
9:00	日常生活の指導 自立活動				
10:10					
10:55					
11:45	給食(日常生活の指導)				
13:15			日常生活の指導		
13:40					
14:00	日常生活の指導			日常生活の指導	
14:40					



スクールバスで登校



スロープでのランニング



着替え



朝の体操



体力づくり

体力づくり



机拭き

## 中学部の日課

	月	火	水	木	金
9:00	日常生活の指導 自立活動、朝学習、保健体育(体力づくり)				
10:05				作業学習	
10:55				作業学習	
11:55	給食(日常生活の指導/自立活動)				
13:10			日常生活の指導	作業学習	
13:40				自立活動	
14:00	日常生活の指導			日常生活の指導	
14:40					



水やり



火曜日と木曜日は、小・中学部の児童生徒と高等部生徒の下校時刻が違います。  
 小・中学部の児童生徒が乗車する下校便が14:40発で9コース、  
 高等部の生徒が乗車する下校便が15:20発で11コースで運行しています。  
 職業コースは、全員自力通学で、下校時刻は月曜から金曜まで毎日15:20です。



朝のランニング



ごみ捨て



こうとうぶ ふつうか につか  
**高等部普通科の日課**

- \* 第1学年は、木・金が作業学習
- \* 第2・3学年は、月・火が作業学習

	月	火	水	木	金
9:00	日常生活の指導 自立活動、朝学習、保健体育(体力づくり)				
10:05	作業学習	作業学習			
10:55	作業学習	作業学習			
11:55	給食(日常生活の指導/自立活動/作業学習)				
13:10	作業学習	作業学習	日常生活の指導		
13:40	自立活動	自立活動			
14:00	日常生活の指導	作業学習			日常生活の指導
14:40		日常生活の指導		日常生活の指導	
15:20					



朝のランニング



ホッチキス留め



こうとうぶ ふつうか  
**高等部普通科**  
 しよくきょう につか  
**職業コースの日課**

	月	火	水	木	金
8:40	S H R、保健体育(体力づくり)				
9:10	作業学習	作業学習	家政		流通
10:00	作業学習	作業学習		情報	流通
11:00	作業学習	作業学習			流通
11:50	作業学習(配膳) 給食・休憩				
13:00	作業学習	作業学習			職業
13:50	家政	家政			
14:45	作業学習(清掃)、S H R				
15:20					



# 3 訪問学級

ほうもんがつきゅう

## 指導形態

生活単元学習

自立活動

スクーリング

もくひょう い ちから そだ  
**目標 「生きる力を育てる。」**

- 健康な心と体を育てる。
- 保有する感覚を活用し、物事を把握する力やいろいろな人からの働き掛けを受け止められる力を育てる。
- 感じたことを表現する力や周囲に主体的に働き掛ける力を育てる。
- 様々な生活の中で、自分の力を精一杯発揮し、役割を果たそうとする力を育てる。



毎週火曜日はスクーリングで学校で学習をします。



野外活動：小5の児童と一緒にファイヤーに参加



家庭でお勉強「頑張るぞ。」



コサージュ作り



作品



「みんなの声も聞こえるよ。」

◆健康な状態を維持・改善し、外界への興味・関心を広げます。



修学旅行：小6の児童と岡山まで一緒に参加

# 4 しょうがくぶ がっこうせいかつ 小学部の学校生活

## 学部目標

「教師と友達と一緒に生活する楽しさを感じ取り、自分から進んでものごとに取り組む力を育てる。」

- ・健康でたくましい心と体を育てる。
- ・身の回りのことを自分でする力を育てる。
- ・人と関わる力を広げ、共感する力を育てる。
- ・自分の感情や思いを豊かに表現する力を育てる。
- ・ものに対する興味を広げ、自分から働き掛ける力を育てる。
- ・しっかり考えたり判断したりする力を育てる。

### 指導形態

日常生活の指導

遊びの指導

生活単元学習

国語

算数

音楽

図画工作

体育

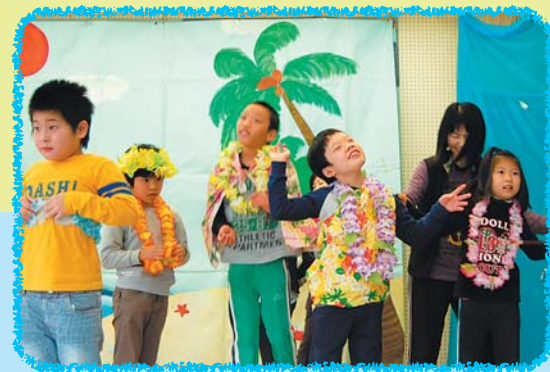
自立活動



図画工作



遊びの指導  
「シャボン玉で遊ぼう」



感動体験「フラダンス」



おいしい給食



図画工作



算数



生活単元学習「誕生日会」



小1, 2, 3年発表会

◆さまざまな体験的活動を通して基本的な行動を身に付けます。

# 5 ちゅうがくぶ がっこうせいかつ 中学部の学校生活

## 学部目標 「主体的に生活する力を育てる。」

- 体力を育てるとともに、自分の力で精一杯体を動かす力を育てる。
- 身の回りのことを自分でしようとする力を育てる。
- 人と共感することを喜び、一緒に頑張り合う気持ちを育てる。
- 自分の気持ちや意思をしっかりもち、表現したり伝えたりする力を育てる。
- 自分でやり遂げることにより、自分が行った活動に価値や喜びを見いだす力を育てる。
- 身近なことに関する知識・認識を広げ、自ら考え、判断して、行動する力を育てる。
- 生活体験を広げ、自分で楽しみを見いだす力を育てる。

### 指導形態

日常生活の指導

生活単元学習

作業学習

社会生活学習

国語

数学

音楽

美術

保健体育

総合的な学習  
の時間

自立活動



保健体育  
「体力づくり」「学部体育」



作業学習



園芸グループ



紙工グループ



ウォーカーで「歩くぞ」



美術



日常生活の指導



国語



生活単元学習  
II 類型  
「蒸しパン作り」



◆生活年齢に応じた経験を積み重ね、将来の社会生活の基礎を身に付けます。

# 6 高等部の学校生活

## 【普通科】

学部目標 「豊かに生活できる力を付ける。」

- 生活する上で必要な体力の充実を図るとともに障害を受け止めて、自分の課題に取り組んでいく力を付ける。
- 基本的な生活習慣の確立に努める。
- 日常生活に必要な基礎的知識を身に付け、生活の場に生かす力を育てる。
- 自分の思いや考えを表現し、主体的に行動する力を育てる。
- お互いを尊重し、集団を形成する一員として行動する力を育てる。
- 仲間とともに働いたり、活動したりする喜び・態度・意欲を育てる。
- 生活をより豊かにするために、余暇を有意義に過ごす力を養う。

### 指導形態

日常生活の指導

生活単元学習

作業学習

キャリア学習

国語

数学

音楽

美術

保健体育

総合的な学習の時間

特別活動

自立活動



作業学習「紙工」



保健体育「持久走大会」  
(ビッグアーチ)



総合的な学習の時間「国際理解学習」



特別活動「クラス対抗風船バレーボール大会」



保健体育「体力づくり」



国語



キャリア学習「身だしなみの学習」



美術



卒業後の家庭生活、社会生活及び職業生活などに必要な力を身に付けます。

ふ つ う か し ゚ ゅ ぎ ょ う  
**【普通科職業コース】**

もくひょう  
**目標**

- (1) 地域生活において自立と貢献の意味を理解し、社会生活において果たさなければいけない役割に基づいて行動する力を付ける。
- (2) 職業自立に向けて自らの適性に合わせた進路選択や決定する力を育てる。
- (3) 地域生活、社会参加に応じた必要な知識、技能、態度を獲得しようとする意欲を育む。
- (4) 職業的自立に必要な学力と体力、及び持続力の伸長を図る。

**指導形態**

作業学習

国語

社会

数学

理科

音楽

美術

保健体育

職業

情報

家政

流通・サービス

総合的な学習  
 の時間

特別活動



作業学習（清掃サービス）



情報



家政



「給食の配膳」も作業学習

◆社会人としての職業スキルや知識、社会性を伸長し、自立した地域生活を目指します。

# 7 進路状況

高等部では、高1で校内実習、高2で職場体験実習、高3で職場実習を行います。



## 校内実習 高1



「かき殻通しグループ」

### ◆平成23年度卒業生進路状況 内訳

平成24年4月1日現在

進路先（種別）		生徒数	具体的な進路先
生活介護		29名	第一もみじ作業所、多機能型事業所よこがわ、おりづる作業所 第二きつつき共同作業所、どんぐり学園、広島市皆賀園、友和の里 障害者活動センターあゆみ、株式会社Bee-Hive 多機能型事業所レオ・ネ段原、白木の郷デイサービス 森の工房、たるみ障害者地域生活支援センター
自立訓練		2名	なないろ作業所
就労継続支援B型		14名	ワークプラザひがし、森の工房、第三もみじ作業所、清風会 多機能型事業所よこがわ、上安作業所、いしうちの森 広島南作業所（旧広島南授産所）、スペースぶなの森、
就労移行支援		3名	広島市皆賀園
地域活動支援センターⅡ型		2名	ほーぷデイサービスセンター
地域活動支援センターⅢ型		7名	作業所わくわく、アイ・サン・サン（輝く瞳）作業所 海田なかよし実習所 地域活動支援センターふたば、未来館、ワイワイハウス
一般就労等	就労継続支援A型	3名	就労支援センター アーチ、広島自立支援センター とともに
	企業就労	9名	小売業（バックヤード、商品管理、清掃） サービス業
職業訓練機関		2名	広島障害者職業能力開発校、職業自立訓練事業
その他		3名	居宅支援サービスの利用等

# 8 児童生徒作品

じどうせいと さくひん せいひん さまざま てんじ かいどう しゅってん  
 児童生徒の作品や製品は様々な展示会等に出展しています。



市商ピースデパートに出展  
 高等部の作業学習で製作した製品を販売しました。

## 僕らのアトリエ in アステール



高等部生徒の作った作品・製品



中学部生徒の作品「起きあがりこぼし」



中学部生徒の作品「張り子のうつわ」

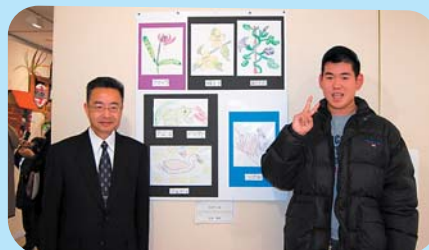
## ふれあい作品展



高等部生徒の作品



中学部生徒の作品



訪問学級児童の作品「はらぺこあおむし」

## 広島市立高等学校総合文化祭



「学年旗」小学部児童の作品



高等部生徒の作った作品・製品展示とステージ発表



# 9 学校行事

がっ こうぎょうじ

## ぶんかさい がっ 文化祭 (11月)

全校行事です。ステージ発表をしたり、ゲームができるお店を出したり、高等部では作業学習の製品なども販売したりします。生活単元学習、作業学習、音楽などで当日に向けて取り組みます。



文化祭イメージキャラクター恐竜君と



受付は高等部生徒「もてなしたい」



「いらっしゃいませ！」  
高等部第3学年のハーブ喫茶



「はらっぱ太鼓」の舞台発表



尾形教育長来校

## うんどうかい たいいくさい がっ 運動会・体育祭 (10月)

小学部、中学部、高等部ごとに開催します。4月からの取組の成果を発表します。

### 小学部運動会



### 中学部運動会



### 高等部体育祭



やがいかつどう

## 野外活動

豊かな自然の中で自然に親しむとともに集団生活の在り方について望ましい体験を積むために、小学部5年、中学部2年で校外の宿泊施設を利用して、野外活動を行います。



中2



小5



しゅうがくりょこう

## 修学旅行

見聞を広め、自然や文化などの親しむとともに集団生活の在り方や公衆道徳などについての望ましい体験を積むために、小学部6年、中学部3年、高等部3年で修学旅行を行います。



小6



しゅくはくがくしゅう

## 宿泊学習 (研修)

家庭を離れて平素と異なる環境の中で、集団生活の在り方などについて望ましい体験を積むために、小学部4年、中学部1年は校内の生活訓練室を中心に校内宿泊学習を、高等部1年は市内のホテルで宿泊研修を行います。



小4



中3



おんがくかんしょうかい

## 音楽鑑賞会



消防音楽隊



中1



高1



高3



